

**SIEMENS**

# Startup di WinCC7 come servizio di Windows (integrato)

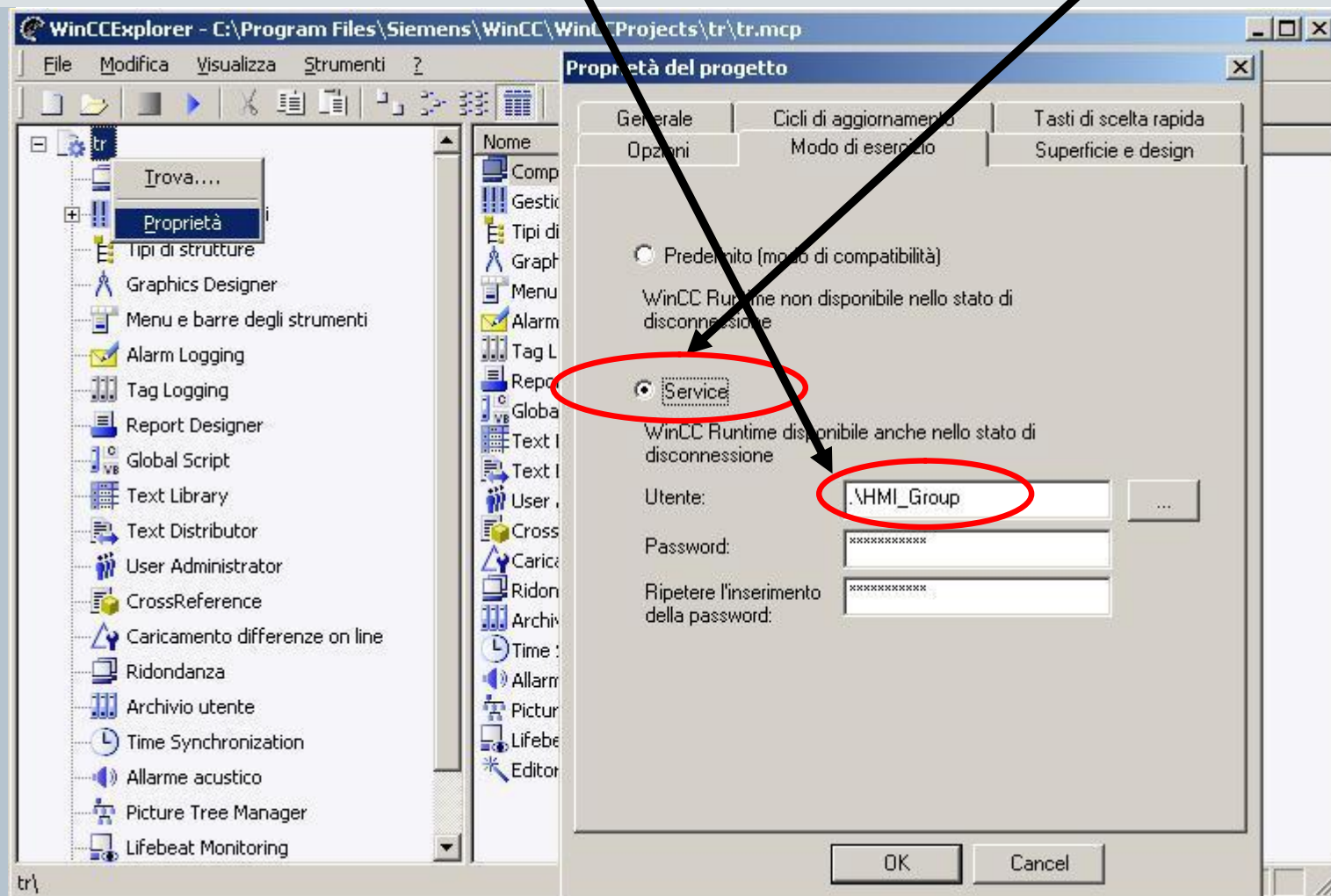
Manuale rapido di avviamento

## Utilizzo di WinCC in SERVICE MODE

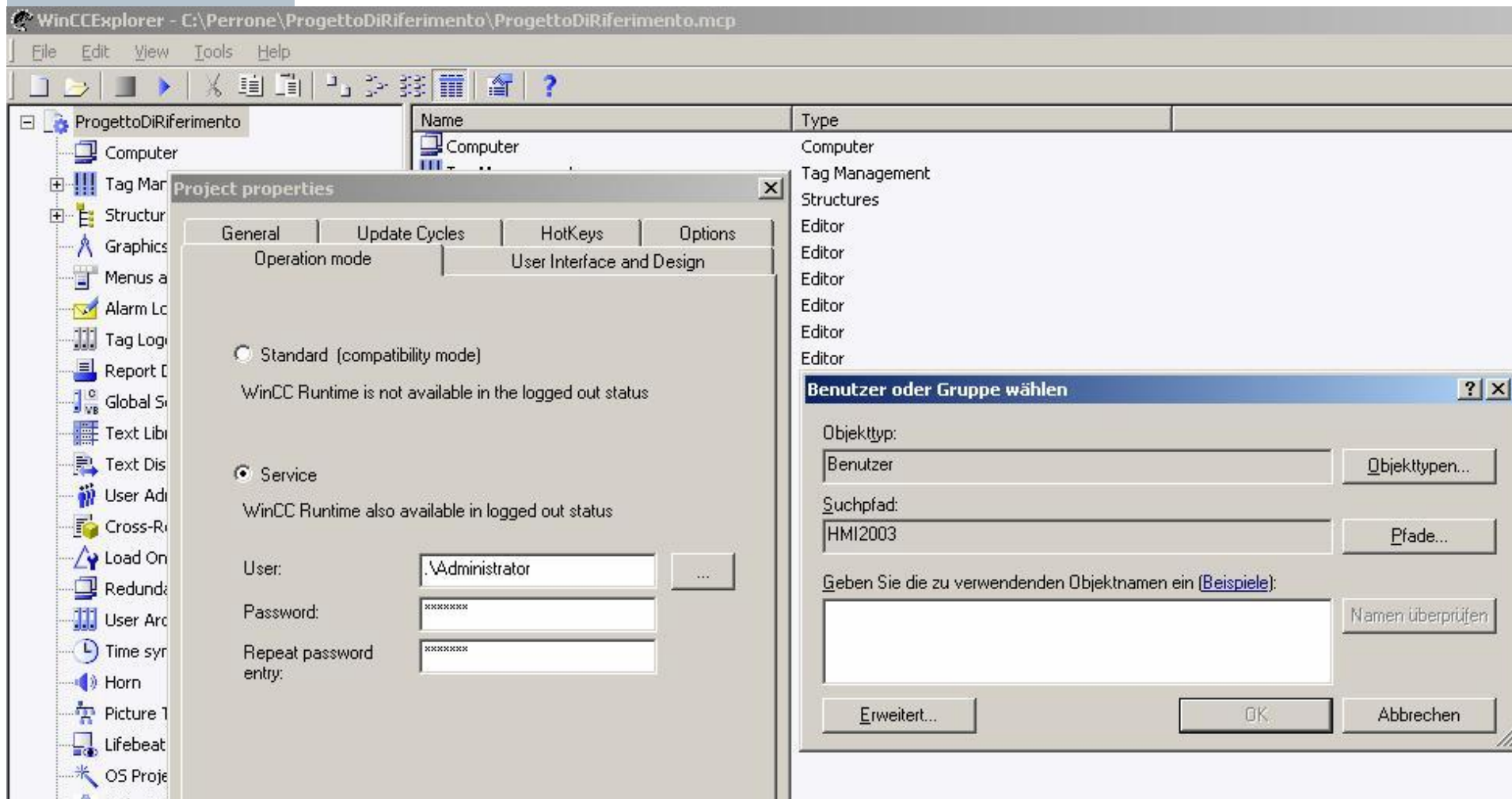
### **Dove trovare info \ documentazione**

- § Help on-line di WinCC à menù à configurazioni à WinCC Service Mode
- § Esempio con Windows 2003 Server

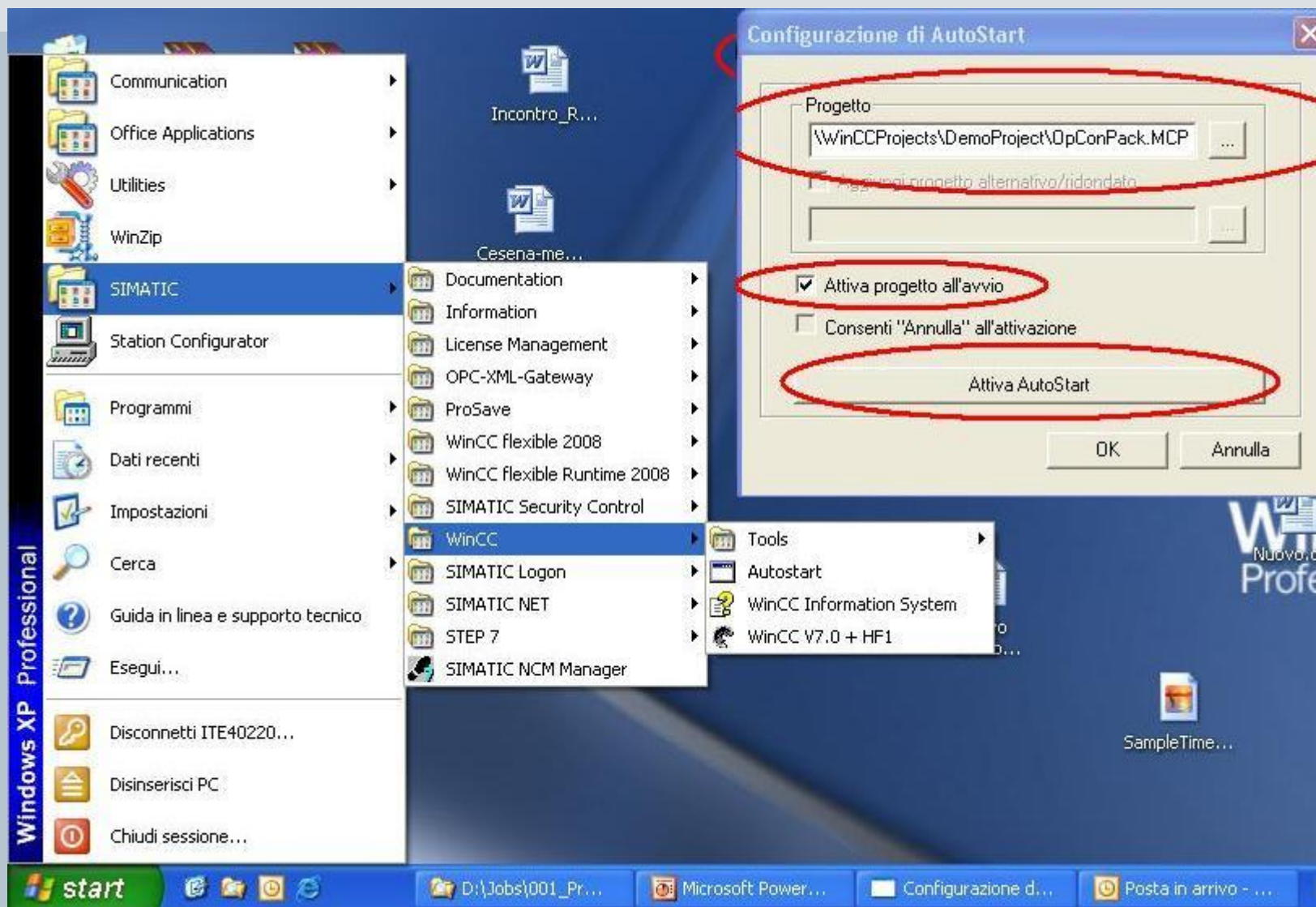
Aprire il progetto e modificare il “Modo d’esercizio” da Predefinito a à Service  
Il punto indicato Gruppo preso dal Sistema Locale;



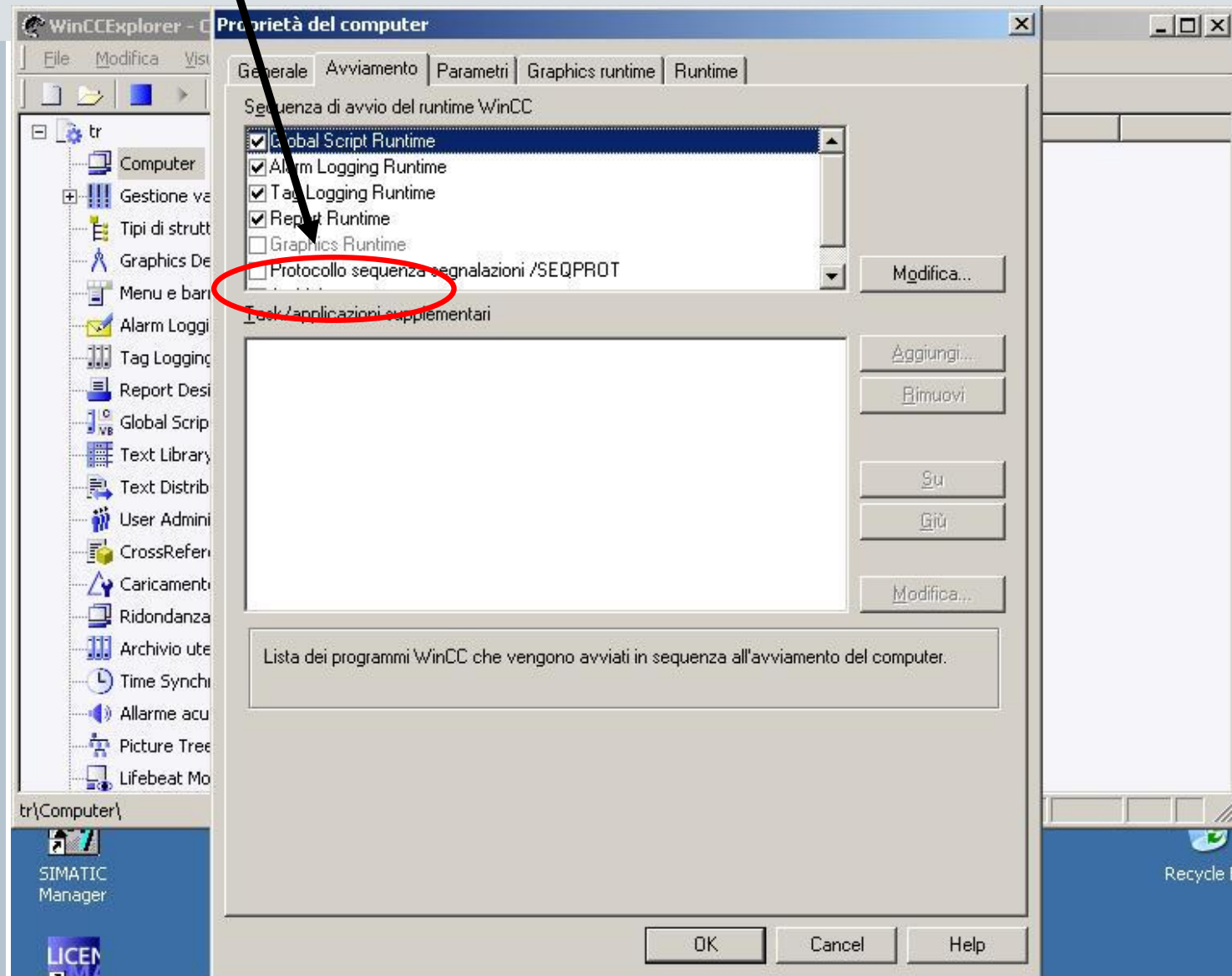
Utilizzabile con il simatic logon.  
 I gruppi e utenti li prendo dal Server aziendale.



## Autostart del progetto: Simatic à WinCC à Autostart



Effetti: WinCC è server Cieco: partirà all'avvio del S.O. come servizio di Windows



Effetti: Il server lavora in “Background”

E comunque possibile  
aprire Runtime Localmente

